

Inspiron 15

5000 Series

Quick Start Guide

Stručná úvodní příručka

Gyors üzembe helyezési útmutató

Skrócona instrukcja uruchomienia

Stručná úvodná príručka

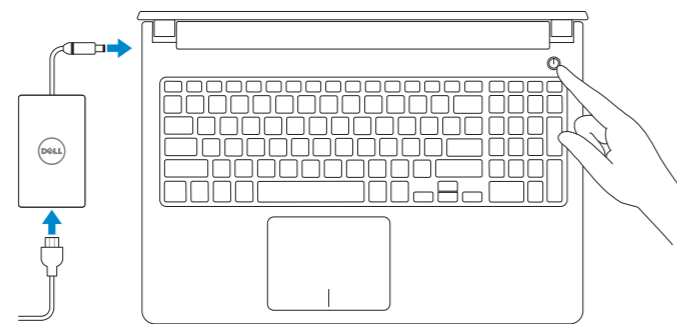
1 Connect the power adapter and press the power button

Připojte napájecí adaptér a stiskněte vypínač

Csatlakoztassa a tápadaptert és nyomja meg a bekapcsológombot

Podłącz zasilacz i naciśnij przycisk zasilania

Zapojte napájecí adaptér a stlačte spínač napájania



2 Finish Windows setup

Dokončete nastavení v systému Windows

Fejezze be a Windows beállítását

Skonfiguruj system Windows

Dokončite inštaláciu systému Windows



Enable Dell updates

Povolte aktualizace Dell

A Dell frissítések engedélyezése

Włącz aktualizacje firmy Dell

Povolte aktualizácie Dell



Connect to your network

Připojte se k síti

Kapcsolódjon a hálózathoz

Nawiąż połączenie z siecią

Pripojte sa k sieti

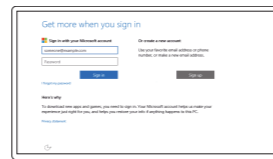
NOTE: If you are connecting to a secured wireless network, enter the password for the wireless network access when prompted.

POZNÁMKA: Pokud se připojujete k zabezpečené bezdrátové síti, na vyzvání zadejte heslo pro přístup k dané bezdrátové síti.

MEGJEGYZÉS: Ha egy biztonságos vezeték nélküli hálózathoz csatlakozik, adja meg annak jelszavát, amikor erre a vezeték nélküli hálózathoz való hozzáféréshez szükség van.

UWAGA: Jeśli nawiązujesz połączenie z zabezpieczoną siecią bezprzewodową, wprowadź hasło dostępu do sieci po wyświetleniu monitu.

POZNÁMKA: Ak sa pripájate k zabezpečenej bezdrôtovej sieti, na výzvu zadajte heslo prístupu k bezdrôtovej sieti.



Sign in to your Microsoft account or create a local account

Přihlaste se k účtu Microsoft nebo si vytvořte místní účet

Jelentkezzen be a Microsoft fiókjába, vagy hozzon létre helyi fiókot

Zaloguj się do konta Microsoft albo utwórz konto lokalne

Prihláste sa do konta Microsoft alebo si vytvorte lokálne konto

Create recovery media

Vytvořit média pro obnovení | Visszaállító adathordozó létrehozása

Utwórz nośnik odzyskiwania | Vytvorte obnovovacie médium

In Windows search, type **Recovery**, click **Create a recovery media**, and follow the instructions on the screen.

Ve vyhledávacím poli systému Windows zadejte výraz **Obnovení**, klikněte na položku **Vytvořit médium pro obnovení** a postupujte dle pokynů na obrazovce.

A Windows keresésben, írja be, hogy **Visszaállítás**, kattintson a **Hozzon létre egy helyreállítási pontot lehetőségre**, majd kövesse a képernyőn látható instrukciókat.

W polu wyszukiwania systemu Windows wpisz **Odzyskiwanie**, kliknij opcję **Utwórz nośnik odzyskiwania** i postępuj zgodnie z instrukcjami wyświetlanymi na ekranie.

Do vyhľadávacieho okna Windows napíšte **Obnovenie**, kliknite na možnosť **Vytvoriť obnovovacie médium** a postupujte podľa pokynov na obrazovke.

Locate Dell apps

Umístění aplikací Dell | Dell alkalmazások megkeresése

Odszukaj aplikacje firmy Dell | Nайдите апликаціе Dell



Register your computer

Registrace počítače | Regisztrálja a számítógépét

Zarejestruj komputer | Zaregistrujte si počítač



Dell Help & Support

Nápověda a podpora Dell

Dell segítség & támogatás

Pomoc i obsługa techniczna firmy Dell

Pomoc a technická podpora Dell



SupportAssist Check and update your computer

Kontrola počítače a případná aktualizace

Ellenőrizze és frissítse számítógépét

Wyszukaj i zainstaluj aktualizacje komputera

Kontrolujte a aktualizujte svoj počítač

Product support and manuals

Podpora a příručky k produktům

Terméktámogatás és kézikönyvek

Pomoc techniczna i podręczniki

Podpora a príručky produktu

Contact Dell

Kontaktujte společnost Dell | Kapcsolatfelvétel a Dell-lel

Kontakt z firmą Dell | Kontaktujte Dell

Regulatory and safety

Regulace a bezpečnost

Szabályzások és biztonság

Przepisy i bezpieczeństwo

Zákonom vyžadované a bezpečnostné informácie

Regulatory model

Směrnicevým model | Szabályozó modell

Model | Regulačný model

Regulatory type

Regulační typ | Szabályozó típus

Typ | Regulačný typ

Computer model

Model počítače | Számítógép modell

Model komputera | Model počítača

© 2015 Dell Inc.

© 2015 Microsoft Corporation.



OKTCY6A00

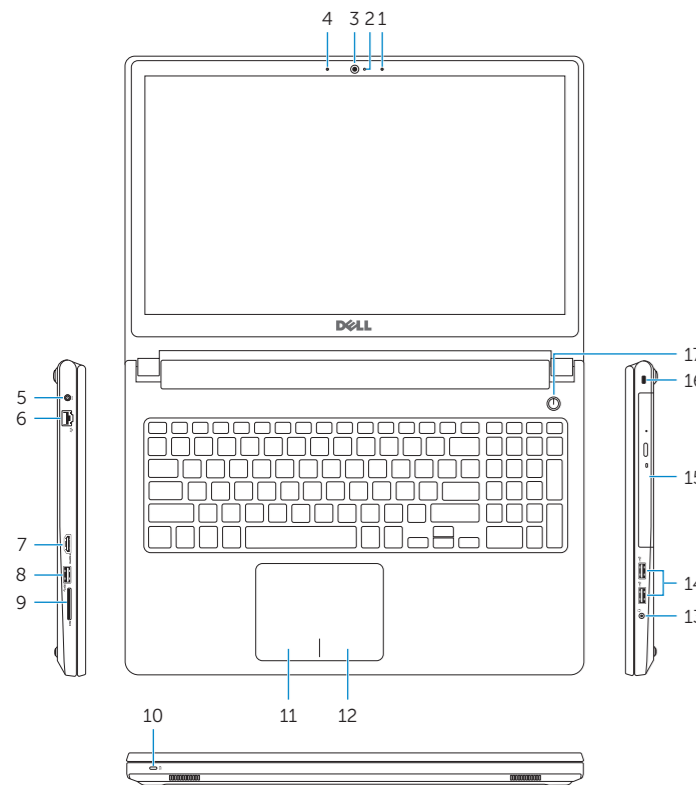
Printed in China.

2015-06

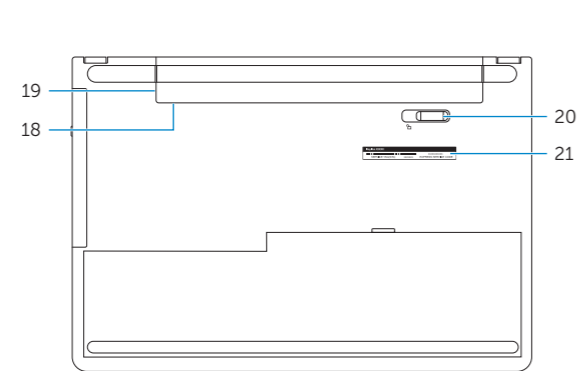


Features

Funkce | Jellemzők | Funkcje | Vlastnosti



1. Right microphone
2. Camera-status light
3. Camera
4. Left microphone (Inspiron 15-5558 and Inspiron 15-5555 only)
5. Power-adaptor port
6. Network port (Inspiron 15-5558 and Inspiron 15-5555 only)
7. HDMI port
8. USB 3.0 port
9. Media-card reader
10. Power and battery-status light/hard-drive activity light
11. Left-click area
12. Right-click area



1. Právý mikrofon
2. Indikátor stavu kamery
3. Kamera
4. Levý mikrofon (pouze modely Inspiron 15-5558 a Inspiron 15-5555)
5. Port adaptéru napájení
6. Síťový port (pouze modely Inspiron 15-5558 a Inspiron 15-5555)
7. Port HDMI
8. Port USB 3.0
9. Čtečka paměťových karet
10. Kontrolka napájení a stavu baterie/kontrolka činnosti pevného disku
11. Oblast levého kliknutí
12. Oblast pravého kliknutí
13. Port pro sluchátka
14. Porty USB 2.0 (2)
15. Optická jednotka
16. Slot bezpečnostního kabelu
17. Vypínač
18. Štítek s informacemi o předpisech (v pozici pro baterii)
19. baterie
20. Uvolňovací pojistka baterie
21. Štítek Service Tag

1. Jobb oldali mikrofon
2. Kamera állapot jelzőfény
3. Kamera
4. Bal mikrofon (csak az Inspiron 15-5558 és Inspiron 15-5555-nél)
5. Tápadapter port
6. Hálózati port (csak az Inspiron 15-5558 és Inspiron 15-5555-nél)
7. HDMI port
8. USB 3.0 port
9. Médiakártya-olvasó
10. Bekapcsolást és akkumulátor állapotot jelző fény/merevlemez-meghajtó aktivitás jelzőfény
11. Bal oldali kattintás terület
12. Jobb oldali kattintás terület
13. Fejhallgató port
14. USB 2.0 portok (2 db)
15. Optikai meghajtó
16. Biztonsági kábel foglalata
17. Bekapcsológomb
18. Szabályozó címke (az akkumulátor rekeszben)
19. Akkumulátor
20. Akkumulátor kioldó retesz
21. Szervizcímke

1. Mikrofon prawy
2. Lampka stanu kamery
3. Kamera
4. Mikrofon lewy (tylko Inspiron 15-5558 i Inspiron 15-5555)
5. Złącze zasilacza
6. Złącze sieciowe (tylko Inspiron 15-5558 i Inspiron 15-5555)
7. Port HDMI
8. Port USB 3.0
9. Czytnik kart pamięci
10. Lampka zasilania i stanu akumulatora/lampka aktywności dysku twardego
11. Obszar kliknięcia lewym przyciskiem myszy
12. Obszar kliknięcia prawym przyciskiem myszy
13. Gniazdo zestawu słuchawkowego
14. Porty USB 2.0 (2)
15. Napęd dysków optycznych
16. Gniazdo linki antykradzieżowej
17. Przycisk zasilania
18. Etykieta znamionowa (we wnęce akumulatora)
19. Akumulator
20. Zwalniacz zatrzaśku akumulatora
21. Etykieta ze znacznikiem serwisowym

1. Právý mikrofon
2. Kontrolka stavu kamery
3. Kamera
4. Levý mikrofon (len modely Inspiron 15-5558 a Inspiron 15-5555)
5. Port napájacieho adaptéra
6. Sieťový port (len modely Inspiron 15-5558 a Inspiron 15-5555)
7. Port HDMI
8. Port USB 3.0
9. Čítačka pamäťových kariet
10. Kontrolka stavu napájania a batérie/kontrolka aktivity pevného disku
11. Oblast kliknutia ľavým tlačidlom
12. Oblast kliknutia pravým tlačidlom
13. Zdieľka na sluchadlá
14. Porty USB 2.0 (2)
15. Optická jednotka
16. Otvor pre bezpečnostný kábel
17. Tlačidlo napájania
18. Etiketa o súlade s predpismi (na šachte batérie)
19. Batéria
20. Západka na uvoľnenie batérie
21. Servisný štítok

Shortcut keys

Klávesové zkratky | Billentyűkombinációk

Skróty klawiaturowe | Klávesové skratky

- F1** **Mute audio**
Ztlumení zvuku | Hang némítás
Wyciszenie dźwięku | Stłmienie zvuku
- F2** **Decrease volume**
Snižení hlasitosti | Hangerő csökkentése
Zmniejszenie głośności | Zniżenie hlasitosti
- F3** **Increase volume**
Zvýšení hlasitosti | Hangerő növelése
Zwiększenie głośności | Zwyżenie hlasitosti
- F4** **Play previous track/chapter**
Přehrání předchozí skladby/kapitoly
Az előző zeneszám/fejezet lejátszása
Poprzedni utwór/rozdział
Prehraj predchádzajúcu stopu/kapitolu
- F5** **Play/Pause**
Přehrávání/pozastavení | Lejátszás/Szünet
Odtwarzanie/wstrzymanie | Prehrawanie/pozastawienie
- F6** **Play next track/chapter**
Přehrání následující skladby/kapitoly
Az következő zeneszám/fejezet lejátszása
Następny utwór/rozdział
Prehraj ďalšiu stopu/kapitolu
- F8** **Switch to external display**
Přepnutí na externí displej | Váltás külső kijelzőre
Przetączenie na wyświetlacz zewnętrzny | Prepnutie na externý displej
- F9** **Search**
Hledat | Keresés
Wyszukiwanie | Hľadať
- F10** **Toggle keyboard backlight (optional)**
Přepnutí podsvícení klávesnice (volitelné)
Billentyűzet háttérvilágításának váltása (opcionális)
Przetączenie podświetlenia klawiatury (opcjonalnie)
Prepinanie podsvietenia klávesnice (voliteľné)

- F11** **Decrease brightness**
Snižení jasu | Fényerő csökkentése
Zmniejszenie jasności | Zniżenie jasu
- F12** **Increase brightness**
Zvýšení jasu | Fényerő növelése
Zwiększenie jasności | Zwyżenie jasu
- Fn** + **Esc** **Toggle Fn-key lock**
Přepnutí zámku klávesy Fn
Fn-gomb zár ki-/bekapcsolása
Przetączenie klawisza Fn
Prepinanie zamknutia klávesu Fn
- Fn** + **PrtScr** **Turn off/on wireless**
Zapnutí/vypnutí bezdrátového připojení
Vezeték nélküli funkció ki- vagy bekapcsolása
Włączenie/wyłączenie sieci bezprzewodowej
Wypnutie/zapnutie bezdrótowej komunikácie
- Fn** + **Insert** **Sleep**
Spánek | Alvó mód
Uśpienie | Spánok
- Fn** + **H** **Toggle between power and battery-status light/hard-drive activity light**
Přepnutí mezi indikátorem napájení a stavu baterie/indikátorem činnosti pevného disku
Váltás bekapcsolás-és akkumulátortöltöttség jelzőfény/merevlemez-meghajtó tevékenység jelzőfény között
Przetącznik lampki zasilania i stanu akumulatora/lampki aktywności dysku twardego
Prepinanie medzi kontrolkou stavu napájania a batérie/kontrolkou aktivity pevného disku

NOTE: For more information, see [Specifications at Dell.com/support](#).
POZNÁMKA: Další informace naleznete na stránce [Technické údaje](#) na webu [Dell.com/support](#).
MEGJEGYZÉS: További információért, lásd a [Műszaki adatok](#) részt a [Dell.com/support](#) oldalon.
UWAGA: Aby uzyskać więcej informacji, zobacz [Dane techniczne](#) na stronie [Dell.com/support](#).
POZNÁMKA: Další informácie nájdete v časti [Technické údaje](#) na adrese [Dell.com/support](#).